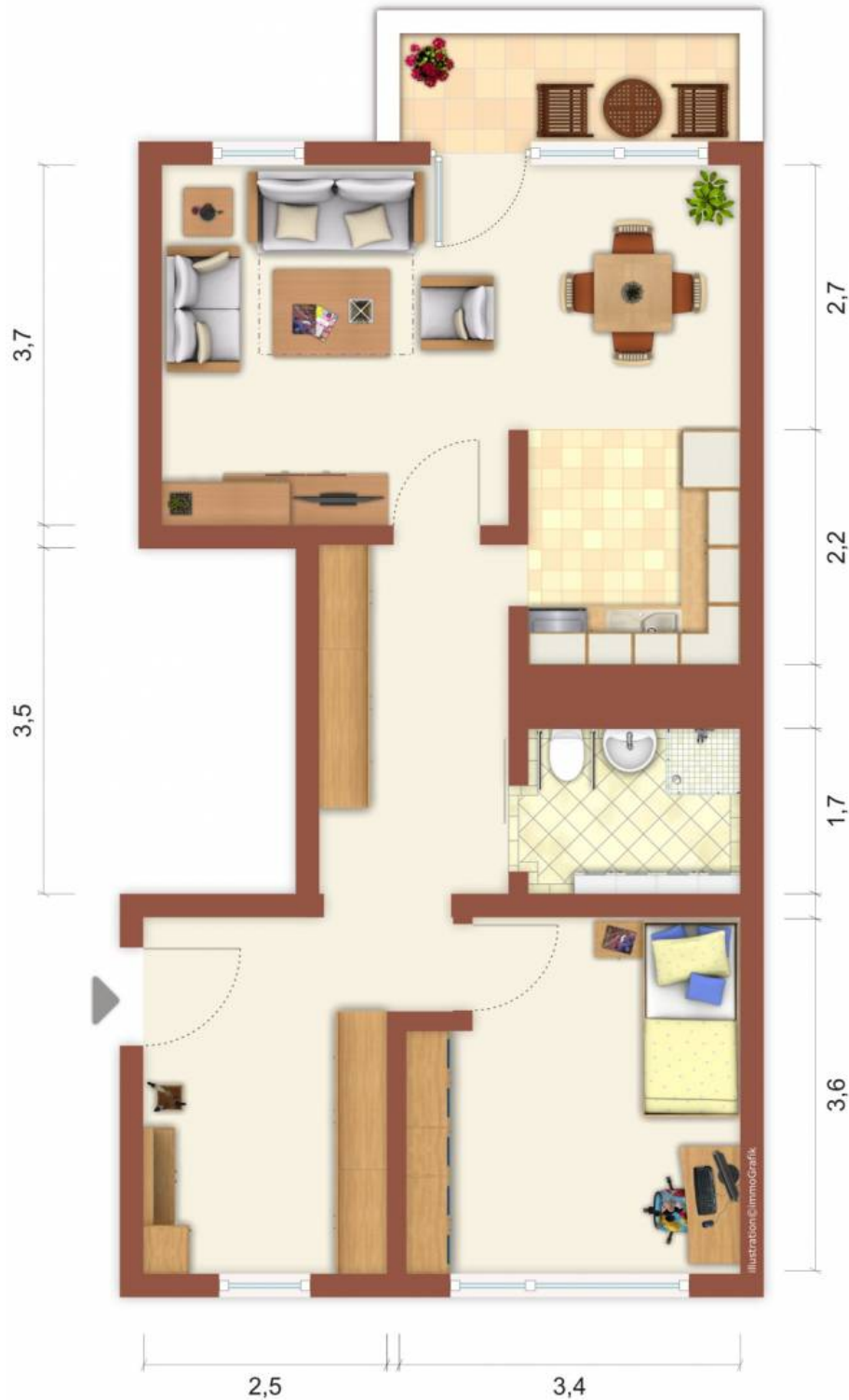


EXPOSÉ

GeWo Städtische Wohnungsgesellschaft mbH Suhl | Gutenbergstraße 4 | 98527 Suhl

Objektnummer
Etage

925/9/43, Kleine Beerbergstraße 9, 98528 Suhl
EG, rechts



Für die Richtigkeit der Angaben wird keine Gewähr übernommen. Sie dienen lediglich zur ersten Information, erheben keinen Anspruch auf Richtigkeit oder Vollständigkeit und müssen bei weiterem Interesse präzisiert werden. Alle Angaben, Preise, Reservierungen gelten als unverbindliches Angebot solange Ihnen kein ausdrückliches und verbindliches Vertragsangebot überreicht wurde und stellen keine Grundlage für Rechtsansprüche dar.